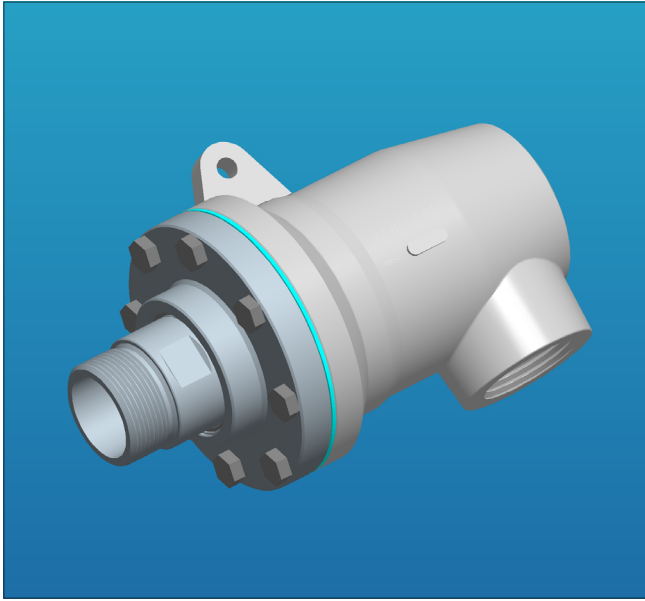


# HTP ...

## DREHDURCHFÜHRUNGEN FÜR DAMPF UND WÄRMETRÄGERÖL RACCORDS TOURNANTS POUR VAPEUR ET HUILE THERMIQUE



Die Drehdurchführungen der Baureihe HT sind wegen der großzügig ausgelegten Rotor-Zweifachlagerung "selbsttragend", und gewährleisten eine hohe und dauerhafte Laufruhe. Für völlige Wartungsfreiheit während des Betriebes sorgen die Selbstschmiereigenschaften des verschleißarmen Lagermaterials. Die sich selbst justierenden Kalottendichtungen sind schockunempfindlich, weil sie nur druckbeansprucht werden und die Druckbelastbarkeit von Kohlegraphit bis zu 5 mal höher als die unter Zug ist.

Die gute Wärmeleitfähigkeit und Selbstschmiereigenschaft der metallimprägnierten Kunstkohle ist eine wesentliche Voraussetzung für die hohe Belastbarkeit dieser Baureihe: bis zu 350°C, 24 bar und 500 min<sup>-1</sup>.

Die Spiralfeder sorgt nur für die anfängliche Schließkraft der Dichtung, weil der Mediumdruck diese entsprechend verstärkt. Die Dichtflächen am Edelstahl-Rotor und Deckel bürgen für hohe Standzeiten selbst bei erschwerten Bedingungen und mit aggressiven Medien.

Die Standard-Gehäuse sind aus Spherguss und entsprechen den DIN Richtlinien für Betrieb mit Wärmeträgeröl.

Als Verbindung zum Wellenzapfen haben die Rotoren grundsätzlich "G" Gewinde nach ISO 228 oder schwenkbare Flansche (andere Varianten auf Anfrage).

Les raccords tournants de la série "HT" sont auto-portants grâce au double support sur coussinets en carbone synthétique, surdimensionnés et amplement espacés pour assurer un alignement rigide du boîtier et du rotor. Le coussinet axial-radial du boîtier et le coussinet radial du couvercle sont auto-lubrifiants et hautement résistants à l'usure, ils ne nécessitent aucun entretien. La bague d'étanchéité en carbone, à auto-alignement sur siège semi-sphérique, évite les fêlures en cas de chocs soudains grâce à sa construction convexe qui tient compte de la meilleure tenue du carbone à la compression au lieu de la traction (5: 1).

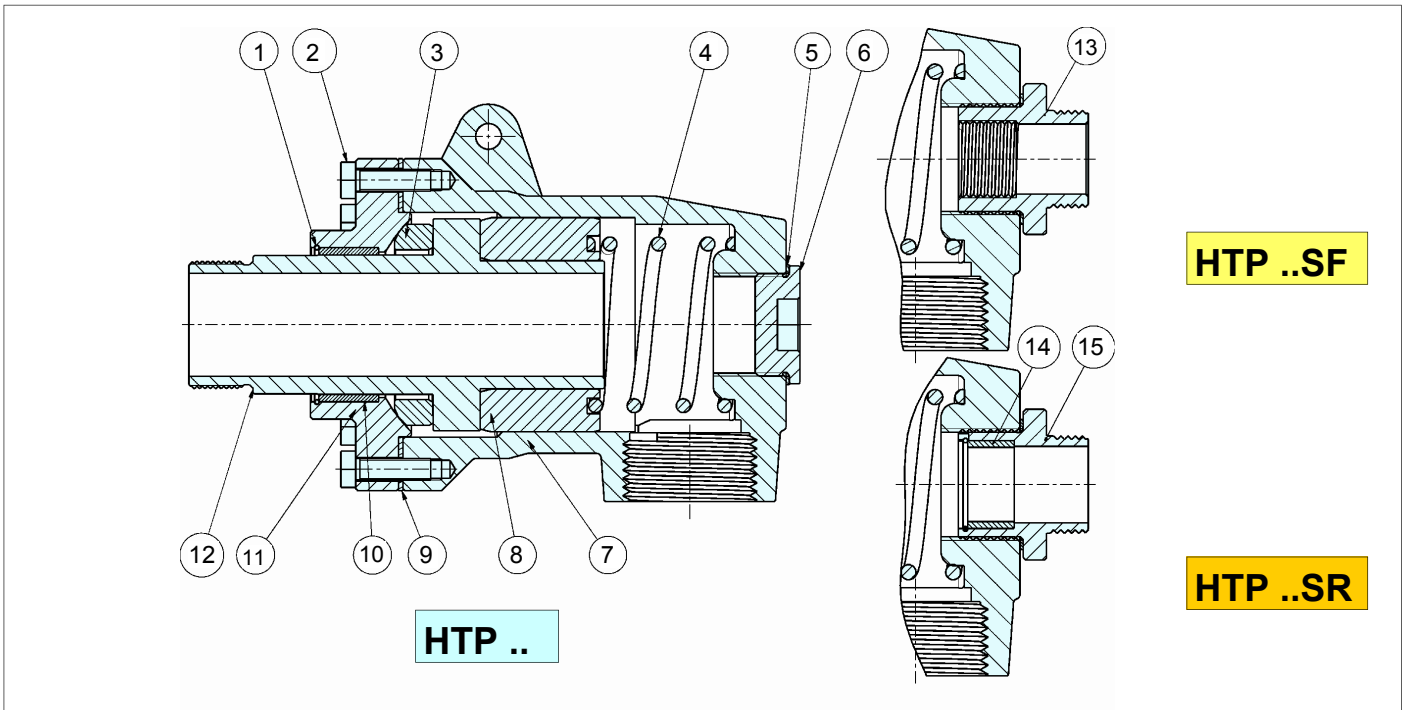
Cette bague d'étanchéité, en carbone synthétique avec imprégnation métallique, garantit une résistance mécanique élevée combinée à un grand pouvoir auto-lubrifiant et à une bonne capacité de dispersion thermique.

Elle convient jusque 24 bars, 350°C et 500 t/min. Le ressort en acier inox a la fonction de maintenir la bague d'étanchéité sur son siège lors du démarrage, la pression du fluide renforce ensuite ce maintien.

Le rotor et le couvercle sont en acier inoxydable et garantissent une longue durée de vie, même avec des fluides agressifs et des conditions de service sévères. Le boîtier de la série standard est en fonte sphéroïdale. La fixation du rotor sur l'arbre est en principe par filetage BSP (droit RH ou gauche LH) ou par bride. D'autres types sont disponibles sur demande.

<b>t</b> max	350 °C
<b>p</b> max	24 bar
<b>n</b> max	500 RPM

Evitare l'impiego alla massima velocità con la massima pressione.  
Avoid working at maximum speed with maximum pressure.  
Max.Drehzahl gleichzeitig mit max. Druck ist zu vermeiden.  
Évitez l'emploi de la pression maximum à la vitesse maximum.  
Evitar el trabajo a máxima velocidad combinada con máxima presión.



1	2	3	4	5	6	7	8	9	10	11	12	13	14	15
Sprengring	Schraube	Kalottendichtung	Feder	Dichtscheibe	Verschlußstopfen	Gehäuse	Rotorlager	Flachdichtung	Gegenlager	Spherische Dichtfläche	Rotor	Stehendes Siphonrohr	Trennlager	Drehendes Siphonrohr
Anneau De retenue	Vis hexagonales	Bague d'étanchéité	Ressort spiralé	Joint plat	Bouchon	Boîtier	Coussinet du boîtier	Joint plat	Coussinet du couvercle	Couvercle sphérique	Rotor	Siphon fixe	Coussinet	Siphon rotatif

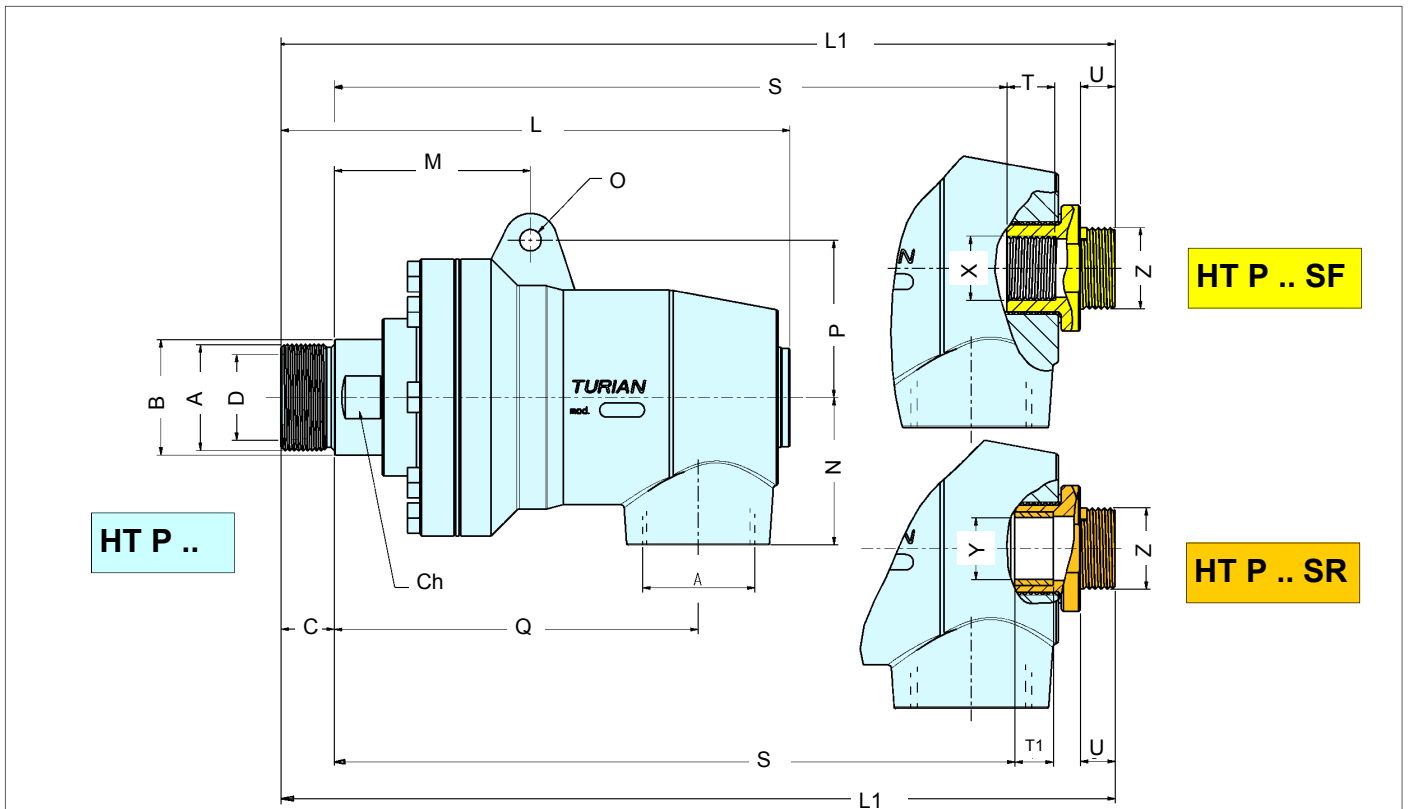
# TURIAN

Via Jucker, 19  
I-21053 CASTELLANZA (Va)

tel. ++39 0331 501101  
fax ++39 0331 505189

# HTP...

## DREHDURCHFÜHRUNGEN FÜR DAMPF UND WÄRMETRÄGERÖL RACCORDS TOURNANTS POUR VAPEUR ET HUILE THERMIQUE



TIPO TYPE	A BSP	B	C	D	L	L1	M	N	O	P	Q	S	T	T1	U	X BSP	Y H8	Z BSP	Ch
HT P 15	1/2	25	20	13	142	-	68	39	8.5	37	94	-	-	-	-	-	-	-	22
HT P 15 SF	1/2	25	20	13	-	155	68	39	8.5	37	94	104	12	-	12	1/8	-	3/8	22
HT P 15 SR	1/2	25	20	13	-	155	68	39	8.5	37	94	104	-	12	12	-	9	3/8	22
HT P 20	3/4	32	20	19	164	-	78	48	8.5	43	115	-	-	-	-	-	-	-	27
HT P 20 SF	3/4	32	20	19	-	179	78	48	8.5	43	115	123	15	-	15	1/4	-	1/2	27
HT P 20 SR	3/4	32	20	19	-	179	78	48	8.5	43	115	123	-	16	15	-	12	1/2	27
HT P 25	1"	38	20	24	197	-	79	55	8.5	48	135	-	-	-	-	-	-	-	32
HT P 25 SF	1"	38	20	24	-	213	79	55	8.5	48	135	152	15	-	15	3/8	-	3/4	32
HT P 25 SR	1"	38	20	24	-	213	79	55	8.5	48	135	152	-	20	15	-	16	3/4	32
HT P 32	1 1/4"	48	22	31	231	-	95	59	10.5	65	165	-	-	-	-	-	-	-	42
HT P 32 SF	1 1/4"	48	22	31	-	246	95	59	10.5	65	165	184	18	-	15	1/2	-	1"	42
HT P 32 SR	1 1/4"	48	22	31	-	246	95	59	10.5	65	165	184	-	22	15	-	20	1"	42
HT P 40	1 1/2"	55	30	40	256	-	100	72	10.5	65	176	-	-	-	-	-	-	-	50
HT P 40 SF	1 1/2"	55	30	40	-	271	100	72	10.5	65	176	198	20	-	15	3/4	-	1"	50
HT P 40 SR	1 1/2"	55	30	40	-	271	100	72	10.5	65	176	198	-	22	15	-	25	1"	50
HT P 50	2"	65	30	48	288	-	107	83	12.5	78	205	-	-	-	-	-	-	-	60
HT P 50 SF	2"	65	30	48	-	306	107	83	12.5	78	205	218	20	-	18	1"	-	1 1/4"	60
HT P 50 SR	2"	65	30	48	-	306	107	83	12.5	78	205	218	-	32	18	-	32	1 1/4"	60
HT P 65	2 1/2"	85	35	62	309	-	121	100	15	100	207	-	-	-	-	-	-	-	75
HT P 65 SF	2 1/2"	85	35	62	-	333	121	100	15	100	207	229	25	-	24	1 1/4"	-	1 1/2"	75
HT P 65 SR	2 1/2"	85	35	62	-	333	121	100	15	100	207	229	-	36	24	-	40	1 1/2"	75
HT P 80	3"	100	40	72	360	-	135	130	15	120	242	-	-	-	-	-	-	-	90
HT P 80 SF	3"	100	40	72	-	390	135	130	15	120	242	275	30	-	30	1 1/2"	-	2"	90
HT P 80 SR	3"	100	40	72	-	390	135	130	15	120	242	275	-	36	30	-	46	2"	90

# TURIAN

Via Jucker, 19  
I-21053 CASTELLANZA (Va)

tel. ++39 0331 501101  
fax ++39 0331 505189