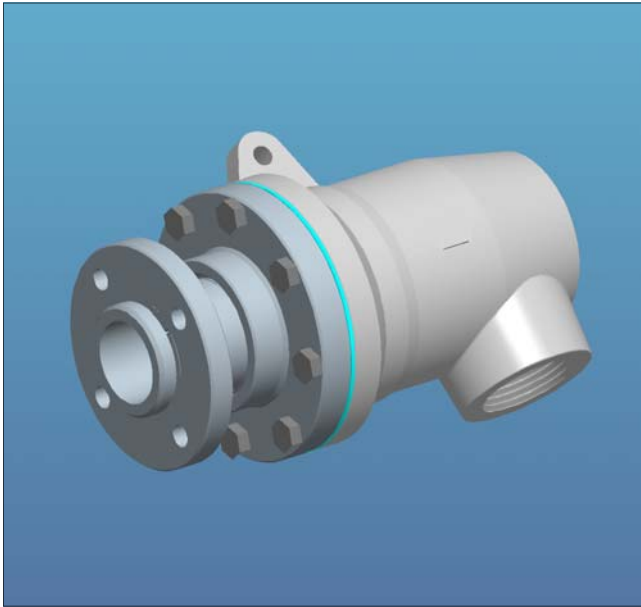


HTF ...

DREHDURCHFÜHRUNGEN FÜR DAMPF UND WÄRMETRÄGERÖL RACCORDS TOURNANTS POUR VAPEUR ET HUILE THERMIQUE



Die Drehdurchführungen der Baureihe HT sind wegen der großzügig ausgelegten Rotor-Zweifachlagerung "selbsttragend", und gewährleisten eine hohe und dauerhafte Laufzeit. Für völlige Wartungsfreiheit während des Betriebes sorgen die Selbstschmiereigenschaften des verschleißarmen Lagermaterials. Die sich selbst justierenden Kalottendichtungen sind schockunempfindlich, weil sie nur druckbeansprucht werden und die Druckbelastbarkeit von Kohlegraphit bis zu 5 mal höher als die unter Zug ist.

Die gute Wärmeleitfähigkeit und Selbstschmiereigenschaft der metallimprägnierten Kunstkohle ist eine wesentliche Voraussetzung für die hohe Belastbarkeit dieser Baureihe: bis zu 350°C, 24 bar und 500 min⁻¹.

Die Spiralfeder sorgt nur für die anfängliche Schließkraft der Dichtung, weil der Mediumdruck diese entsprechend verstärkt. Die Dichtflächen am Edelstahl-Rotor und Deckel bürgen für hohe Standzeiten selbst bei erschwerten Bedingungen und mit aggressiven Medien.

Die Standard-Gehäuse sind aus Spherguss und entsprechen den DIN Richtlinien für Betrieb mit Wärmeträgeröl.

Als Verbindung zum Wellenzapfen haben die Rotoren grundsätzlich "G" Gewinde nach ISO 228 oder schwenkbare Flansche (andere Varianten auf Anfrage).

Les raccords tournants de la série "HT" sont auto-portants grâce au double support sur coussinets en carbone synthétique, surdimensionnés et ample-ment espacés pour assurer un alignement rigide du boîtier et du rotor. Le coussinet axial-radial du boîtier et le coussinet radial du couvercle sont auto-lubrifiants et hautement résistants à l'usure, ils ne nécessitent aucun entretien. La bague d'étanchéité en carbone, à auto-alignement sur siège semi-sphérique, évite les fêlures en cas de chocs soudains grâce à sa construction convexe qui tient compte de la meilleure tenue du carbone à la compression au lieu de la traction (5: 1).

Cette bague d'étanchéité, en carbone synthétique avec imprégnation métallique, garantit une résistance mécanique élevée combinée à un grand pouvoir auto-lubrifiant et à une bonne capacité de dispersion thermique.

Elle convient jusque 24 bars, 350°C et 500 t/min. Le ressort en acier inox a la fonction de maintenir la bague d'étanchéité sur son siège lors du démarrage, la pression du fluide renforce ensuite ce maintien.

Le rotor et le couvercle sont en acier inoxydable et garantissent une longue durée de vie, même avec des fluides agressifs et des conditions de service sévères. Le boîtier de la série standard est en fonte sphéroïdale. La fixation du rotor sur l'arbre est en principe par filetage BSP (droit RH ou gauche LH) ou par bride. D'autres types sont disponibles sur demande.

t max	350 °C
p max	24 bar
n max	500 RPM

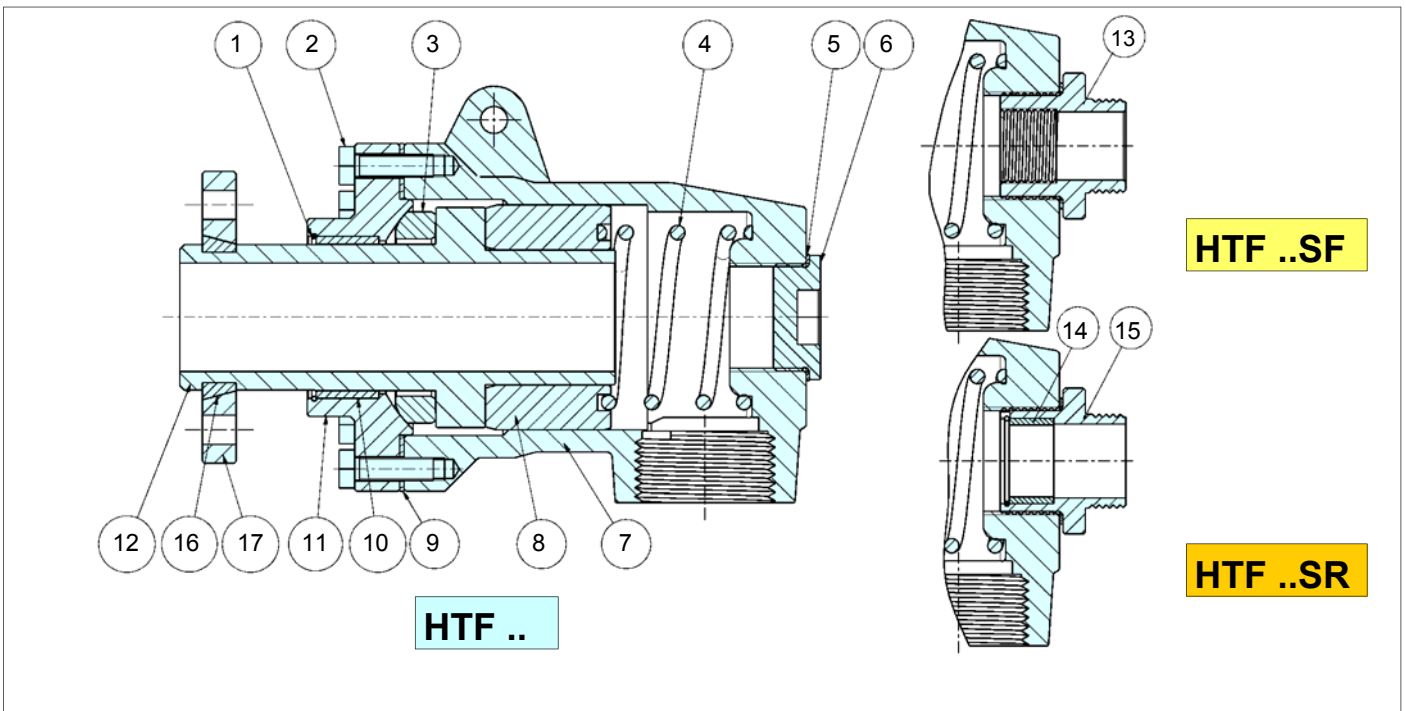
Evitare l'impiego alla massima velocità con la massima pressione.

Avoid working at maximum speed with maximum pressure.

Max.Drehzahl gleichzeitig mit max. Druck ist zu vermeiden.

Évitez l'emploi de la pression maximum à la vitesse maximum.

Evitar el trabajo a máxima velocidad combinada con máxima presión.



1	2	3	4	5	6	7	8	9	10	11	12	13	14	15	16	17
Spreng-ring	Schraube	Kalottendichtung	Feder	Dichtscheibe	Ver-schluß-stopfen	Gehäuse	Rotorlager	Flach-dichtung	Gegenlager	Spherische Dichtfläche	Rotor	Stehendes Siphonrohr	Trennlager	Drehendes Siphonrohr	Kellring	Flansch
Anneau de retenue	Vis hexagonales	Bague d'étanchéité	Ressort spiralé	Joint plat	Bouchon	Boîtier	Coussinet du boîtier	Joint plat	Coussinet du couvercle	Couvercle sphérique	Rotor	Siphon fixe	Coussinet	Siphon rotatif	Bague conique	Bride

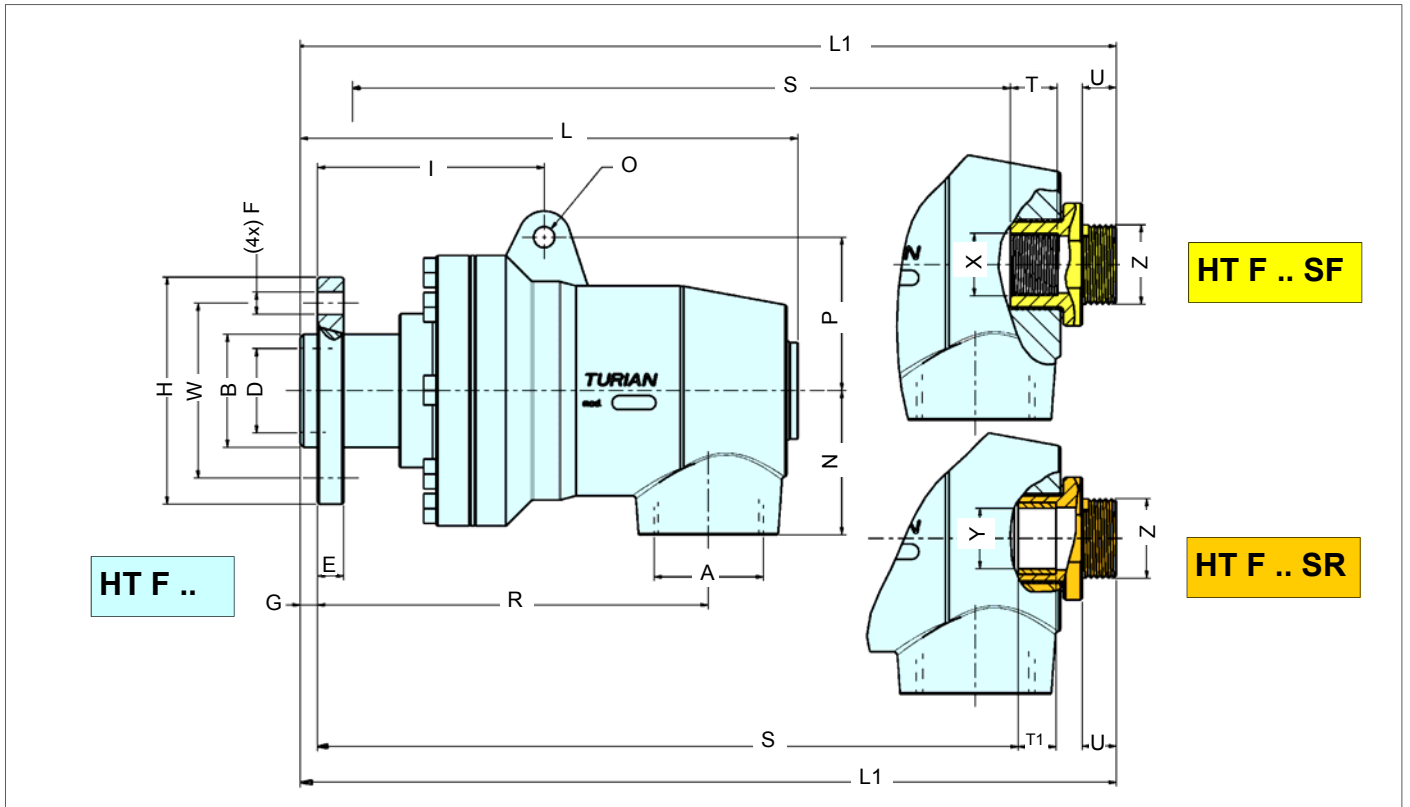
TURIAN

Via Jucker, 19
I-21053 CASTELLANZA (Va)

tel. ++39 0331 501101
fax ++39 0331 505189

HTF...

DREHDURCHFÜHRUNGEN FÜR DAMPF UND WÄRMETRÄGERÖL RACCORDS TOURNANTS POUR VAPEUR ET HUILE THERMIQUE



TIPO TYPE	A BSP	B f7	D	E	F	G	H	I	L	L1	N	O	P	R	S	T	T1	U	W	X BSP	Y H8	Z BSP
HT F 20	3/4	32	19	10	9	6	75	92	164	-	48	8.5	43	129	-	-	-	55	-	-	-	
HT F 20 SF	3/4	32	19	10	9	6	75	92	-	179	48	8.5	43	129	123	15	-	15	55	1/4	-	1/2
HT F 20 SR	3/4	32	19	10	9	6	75	92	-	179	48	8.5	43	129	123	-	16	15	55	-	12	1/2
HT F 25	1"	38	24	12	9	8	80	92	197	-	55	8.5	48	147	-	-	-	60	-	-	-	
HT F 25 SF	1"	38	24	12	9	8	80	92	-	213	55	8.5	48	147	152	15	-	15	60	3/8	-	3/4
HT F 25 SR	1"	38	24	12	9	8	80	92	-	213	55	8.5	48	147	152	-	20	15	60	-	16	3/4
HT F 32	1 1/4"	48	31	12	11	8	100	109	231	-	59	10.5	65	179	-	-	-	75	-	-	-	
HT F 32 SF	1 1/4"	48	31	12	11	8	100	109	-	246	59	10.5	65	179	184	18	-	15	75	1/2	-	1"
HT F 32 SR	1 1/4"	48	31	12	11	8	100	109	-	246	59	10.5	65	179	184	-	22	15	75	-	20	1"
HT F 40	1 1/2"	55	40	15	11	10	105	120	256	-	72	10.5	65	196	-	-	-	80	-	-	-	
HT F 40 SF	1 1/2"	55	40	15	11	10	105	120	-	271	72	10.5	65	196	198	20	-	15	80	3/4	-	1"
HT F 40 SR	1 1/2"	55	40	15	11	10	105	120	-	271	72	10.5	65	196	198	-	22	15	80	-	25	1"
HT F 50	2"	65	48	15	13	10	130	127	288	-	83	12.5	78	225	-	-	-	100	-	-	-	
HT F 50 SF	2"	65	48	15	13	10	130	127	-	306	83	12.5	78	225	218	20	-	18	100	1"	-	1 1/4"
HT F 50 SR	2"	65	48	15	13	10	130	127	-	306	83	12.5	78	225	218	-	32	18	100	-	32	1 1/4"
HT F 65	2 1/2"	85	62	15	13	10	150	146	309	-	100	15	100	232	-	-	-	120	-	-	-	
HT F 65 SF	2 1/2"	85	62	15	13	10	150	146	-	333	100	15	100	232	229	25	-	24	120	1 1/4"	-	1 1/2"
HT F 65 SR	2 1/2"	85	62	15	13	10	150	146	-	333	100	15	100	232	229	-	36	24	120	-	40	1 1/2"
HT F 80	3"	100	72	20	18	12	178	163	360	-	130	15	120	270	-	-	-	145	-	-	-	
HT F 80 SF	3"	100	72	20	18	12	178	163	-	390	130	15	120	270	275	30	-	30	145	1 1/2"	-	2"
HT F 80 SR	3"	100	72	20	18	12	178	163	-	390	130	15	120	270	275	-	36	30	145	-	46	2"

TURIAN

Via Jucker, 19
I-21053 CASTELLANZA (Va)

tel. ++39 0331 501101
fax ++39 0331 505189