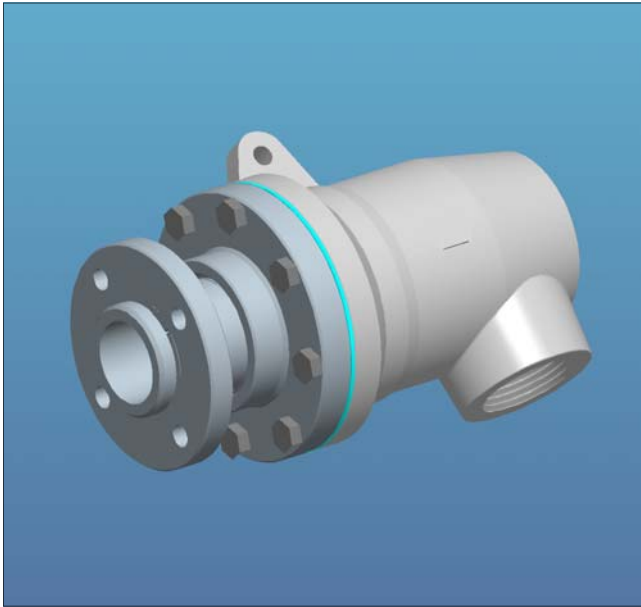


# HTF ...

## DREHDURCHFÜHRUNGEN FÜR DAMPF UND WÄRMETRÄGERÖL RACCORDS TOURNANTS POUR VAPEUR ET HUILE THERMIQUE



Die Drehdurchführungen der Baureihe HT sind wegen der großzügig ausgelegten Rotor-Zweifachlagerung "selbsttragend", und gewährleisten eine hohe und dauerhafte Laufruhe. Für völlige Wartungsfreiheit während des Betriebes sorgen die Selbstschmiereigenschaften des verschleißarmen Lagermaterials. Die sich selbst justierenden Kalottendichtungen sind schockunempfindlich, weil sie nur druckbeansprucht werden und die Druckbelastbarkeit von Kohlegraphit bis zu 5 mal höher als die unter Zug ist.

Die gute Wärmeleitfähigkeit und Selbstschmiereigenschaft der metallimprägnierten Kunstkohle ist eine wesentliche Voraussetzung für die hohe Belastbarkeit dieser Baureihe: bis zu 350°C, 24 bar und 500 min<sup>-1</sup>.

Die Spiralfeder sorgt nur für die anfängliche Schließkraft der Dichtung, weil der Mediumdruck diese entsprechend verstärkt. Die Dichtflächen am Edelstahl-Rotor und Deckel bürsten für hohe Standzeiten selbst bei erschwerten Bedingungen und mit aggressiven Medien.

Die Standard-Gehäuse sind aus Spherguss und entsprechen den DIN Richtlinien für Betrieb mit Wärmeträgeröl.

Als Verbindung zum Wellenzapfen haben die Rotoren grundsätzlich "G" Gewinde nach ISO 228 oder schwenkbare Flansche (andere Varianten auf Anfrage).

Les raccords tournants de la série "HT" sont auto-portants grâce au double support sur coussinets en carbone synthétique, surdimensionnés et ample-ment espacés pour assurer un alignement rigide du boîtier et du rotor. Le coussinet axial-radial du boîtier et le coussinet radial du couvercle sont auto-lubrifiants et hautement résistants à l'usure, ils ne nécessitent aucun entretien. La bague d'étanchéité en carbone, à auto-alignement sur siège semi-sphérique, évite les fêlures en cas de chocs soudains grâce à sa construction convexe qui tient compte de la meilleure tenue du carbone à la compression au lieu de la traction (5: 1).

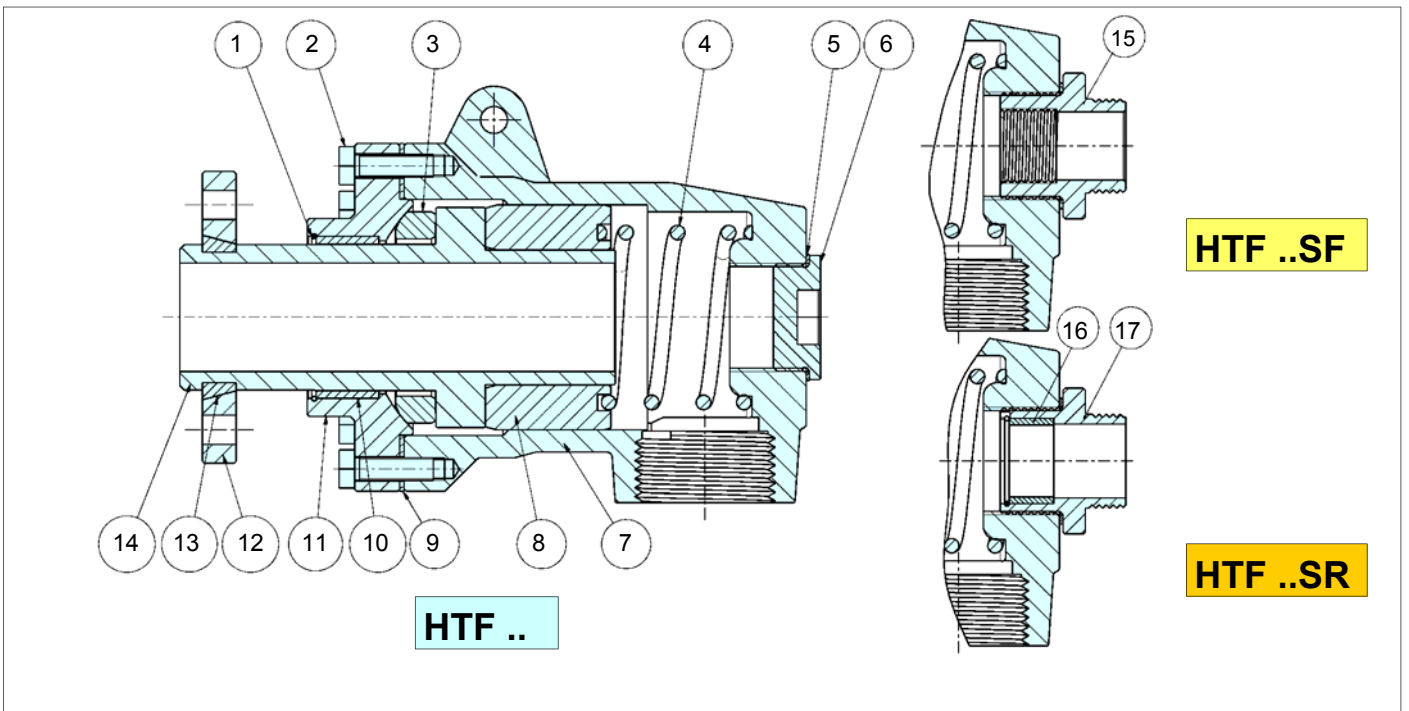
Cette bague d'étanchéité, en carbone synthétique avec imprégnation métallique, garantit une résistance mécanique élevée combinée à un grand pouvoir auto-lubrifiant et à une bonne capacité de dispersion thermique.

Elle convient jusque 24 bars, 350°C et 500 t/min. Le ressort en acier inox a la fonction de maintenir la bague d'étanchéité sur son siège lors du démarrage, la pression du fluide renforce ensuite ce maintien.

Le rotor et le couvercle sont en acier inoxydable et garantissent une longue durée de vie, même avec des fluides agressifs et des conditions de service sévères. Le boîtier de la série standard est en fonte sphéroïdale. La fixation du rotor sur l'arbre est en principe par filetage BSP (droit RH ou gauche LH) ou par bride. D'autres types sont disponibles sur demande.

|              |         |
|--------------|---------|
| <b>t</b> max | 350 °C  |
| <b>p</b> max | 24 bar  |
| <b>n</b> max | 500 RPM |

Evitare l'impiego alla massima velocità con la massima pressione.  
Avoid working at maximum speed with maximum pressure.  
Max.Drehzahl gleichzeitig mit max. Druck ist zu vermeiden.  
Évitez l'emploi de la pression maximum à la vitesse maximum.  
Evitar el trabajo a máxima velocidad combinada con máxima presión.



| 1                 | 2               | 3                  | 4               | 5            | 6                  | 7       | 8                    | 9              | 10                     | 11                     | 12      | 13            | 14    | 15                   | 16         | 17                   |
|-------------------|-----------------|--------------------|-----------------|--------------|--------------------|---------|----------------------|----------------|------------------------|------------------------|---------|---------------|-------|----------------------|------------|----------------------|
| Spreng-ring       | Schraube        | Kalottendichtung   | Feder           | Dichtscheibe | Ver-schluß-stopfen | Gehäuse | Rotorlager           | Flach-dichtung | Gegenlager             | Spherische Dichtfläche | Flansch | Kelling       | Rotor | Stehendes Siphonrohr | Trennlager | Drehendes Siphonrohr |
| Anneau de retenue | Vis hexagonales | Bague d'étanchéité | Ressort spiralé | Joint plat   | Bouchon            | Boîtier | Coussinet du boîtier | Joint plat     | Coussinet du couvercle | Couvercle sphérique    | Bride   | Bague conique | Rotor | Siphon fixe          | Coussinet  | Siphon rotatif       |

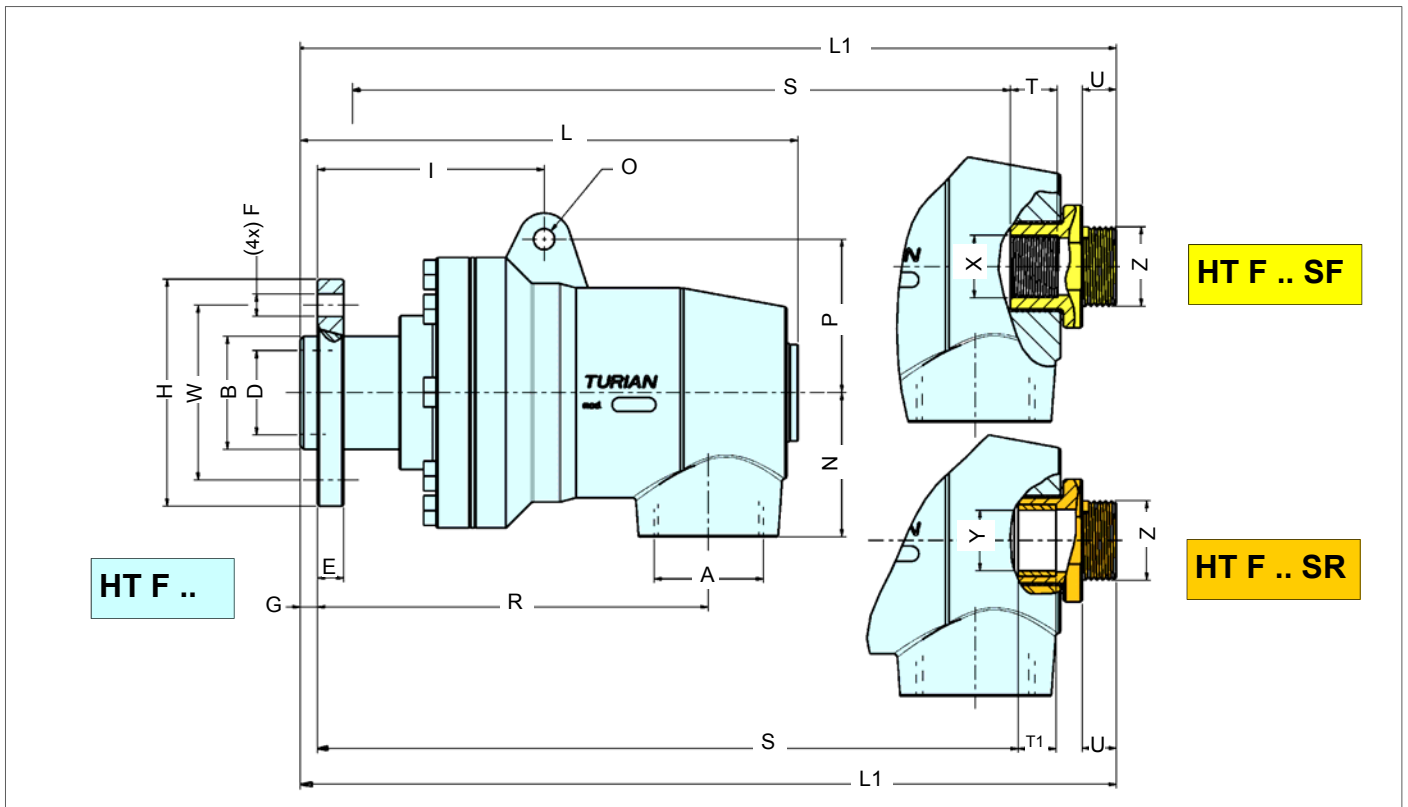
# TURIAN

Via Jucker, 19  
I-21053 CASTELLANZA (Va)

tel. ++39 0331 501101  
fax ++39 0331 505189

# HTF...

## DREHDURCHFÜHRUNGEN FÜR DAMPF UND WÄRMETRÄGERÖL RACCORDS TOURNANTS POUR VAPEUR ET HUILE THERMIQUE



| TIPO TYPE  | A<br>BSP | B<br>f7 | D  | E  | F  | G  | H   | I   | L   | L1  | N   | O    | P   | R   | S   | T  | T1 | U   | W   | X<br>BSP | Y<br>H8 | Z<br>BSP |
|------------|----------|---------|----|----|----|----|-----|-----|-----|-----|-----|------|-----|-----|-----|----|----|-----|-----|----------|---------|----------|
| HT F 20    | 3/4      | 32      | 19 | 10 | 9  | 6  | 75  | 92  | 164 | -   | 48  | 8.5  | 43  | 129 | -   | -  | -  | 55  | -   | -        | -       |          |
| HT F 20 SF | 3/4      | 32      | 19 | 10 | 9  | 6  | 75  | 92  | -   | 179 | 48  | 8.5  | 43  | 129 | 123 | 15 | -  | 15  | 55  | 1/4      | -       | 1/2      |
| HT F 20 SR | 3/4      | 32      | 19 | 10 | 9  | 6  | 75  | 92  | -   | 179 | 48  | 8.5  | 43  | 129 | 123 | -  | 16 | 15  | 55  | -        | 12      | 1/2      |
| HT F 25    | 1"       | 38      | 24 | 12 | 9  | 8  | 80  | 92  | 197 | -   | 55  | 8.5  | 48  | 147 | -   | -  | -  | 60  | -   | -        | -       |          |
| HT F 25 SF | 1"       | 38      | 24 | 12 | 9  | 8  | 80  | 92  | -   | 213 | 55  | 8.5  | 48  | 147 | 152 | 15 | -  | 15  | 60  | 3/8      | -       | 3/4      |
| HT F 25 SR | 1"       | 38      | 24 | 12 | 9  | 8  | 80  | 92  | -   | 213 | 55  | 8.5  | 48  | 147 | 152 | -  | 20 | 15  | 60  | -        | 16      | 3/4      |
| HT F 32    | 1 1/4"   | 48      | 31 | 12 | 11 | 8  | 100 | 109 | 231 | -   | 59  | 10.5 | 65  | 179 | -   | -  | -  | 75  | -   | -        | -       |          |
| HT F 32 SF | 1 1/4"   | 48      | 31 | 12 | 11 | 8  | 100 | 109 | -   | 246 | 59  | 10.5 | 65  | 179 | 184 | 18 | -  | 15  | 75  | 1/2      | -       | 1"       |
| HT F 32 SR | 1 1/4"   | 48      | 31 | 12 | 11 | 8  | 100 | 109 | -   | 246 | 59  | 10.5 | 65  | 179 | 184 | -  | 22 | 15  | 75  | -        | 20      | 1"       |
| HT F 40    | 1 1/2"   | 55      | 40 | 15 | 11 | 10 | 105 | 120 | 256 | -   | 72  | 10.5 | 65  | 196 | -   | -  | -  | 80  | -   | -        | -       |          |
| HT F 40 SF | 1 1/2"   | 55      | 40 | 15 | 11 | 10 | 105 | 120 | -   | 271 | 72  | 10.5 | 65  | 196 | 198 | 20 | -  | 15  | 80  | 3/4      | -       | 1"       |
| HT F 40 SR | 1 1/2"   | 55      | 40 | 15 | 11 | 10 | 105 | 120 | -   | 271 | 72  | 10.5 | 65  | 196 | 198 | -  | 22 | 15  | 80  | -        | 25      | 1"       |
| HT F 50    | 2"       | 65      | 48 | 15 | 13 | 10 | 130 | 127 | 288 | -   | 83  | 12.5 | 78  | 225 | -   | -  | -  | 100 | -   | -        | -       |          |
| HT F 50 SF | 2"       | 65      | 48 | 15 | 13 | 10 | 130 | 127 | -   | 306 | 83  | 12.5 | 78  | 225 | 218 | 20 | -  | 18  | 100 | 1"       | -       | 1 1/4"   |
| HT F 50 SR | 2"       | 65      | 48 | 15 | 13 | 10 | 130 | 127 | -   | 306 | 83  | 12.5 | 78  | 225 | 218 | -  | 32 | 18  | 100 | -        | 32      | 1 1/4"   |
| HT F 65    | 2 1/2"   | 85      | 62 | 15 | 13 | 10 | 150 | 146 | 309 | -   | 100 | 15   | 100 | 232 | -   | -  | -  | 120 | -   | -        | -       |          |
| HT F 65 SF | 2 1/2"   | 85      | 62 | 15 | 13 | 10 | 150 | 146 | -   | 333 | 100 | 15   | 100 | 232 | 229 | 25 | -  | 24  | 120 | 1 1/4"   | -       | 1 1/2"   |
| HT F 65 SR | 2 1/2"   | 85      | 62 | 15 | 13 | 10 | 150 | 146 | -   | 333 | 100 | 15   | 100 | 232 | 229 | -  | 36 | 24  | 120 | -        | 40      | 1 1/2"   |
| HT F 80    | 3"       | 100     | 72 | 20 | 18 | 12 | 178 | 163 | 360 | -   | 130 | 15   | 120 | 270 | -   | -  | -  | 145 | -   | -        | -       |          |
| HT F 80 SF | 3"       | 100     | 72 | 20 | 18 | 12 | 178 | 163 | -   | 390 | 130 | 15   | 120 | 270 | 275 | 30 | -  | 30  | 145 | 1 1/2"   | -       | 2"       |
| HT F 80 SR | 3"       | 100     | 72 | 20 | 18 | 12 | 178 | 163 | -   | 390 | 130 | 15   | 120 | 270 | 275 | -  | 36 | 30  | 145 | -        | 46      | 2"       |

# TURIAN

Via Jucker, 19  
I-21053 CASTELLANZA (Va)

tel. ++39 0331 501101  
fax ++39 0331 505189